

حيث:

P_t : التعداد السكاني المستقبلي.

P_o : التعداد السكاني الحالي.

t : الفترة الزمنية الفاصلة بين التعداد الحالي والتعداد المستقبلي.

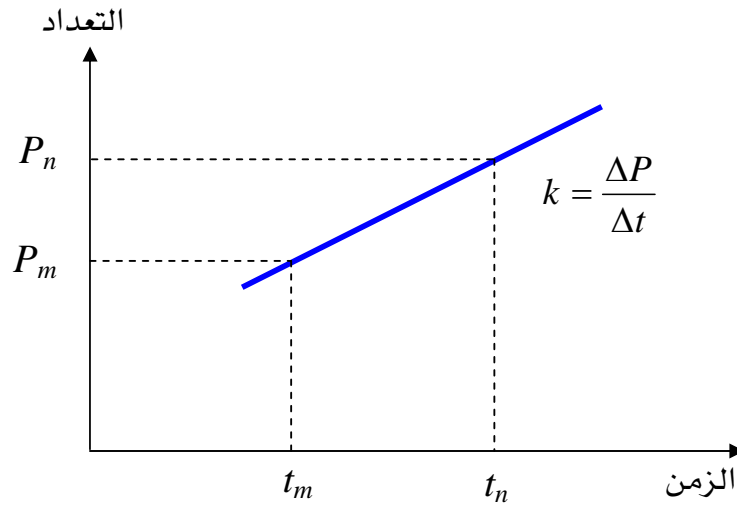
ويمكن استنتاج قيمة k من خلال الرسم البياني للإحصائيات السكانية السابقة بدلالة الزمن كما هو مبين في الشكل (٢,١).

$$k = \frac{P_n - P_m}{t_n - t_m} \quad (٣,٢)$$

حيث:

P_m : التعداد في الفترة الزمنية t_m .

P_n : التعداد في الفترة الزمنية t_n .



شكل (٢,١): العلاقة بين التعداد السكاني والزمن.